

TOMORROW EDUCATION



Digital Humanities

Il vestito digitale delle lauree umanistiche

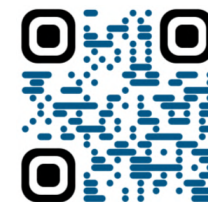
Con il patrocinio di



GENNAIO 2024

Pier Giorgio Bianchi
pgb@talentsventure.com

Carlo Valdes
c.valdes@talentsventure.com



Scopri Tomorrow
Education

Clicca o inquadra il QR Code

IL TEMA DEL PRIMO WEBINAR DI **TOMORROW EDUCATION DEL 2024**

Digital Humanities

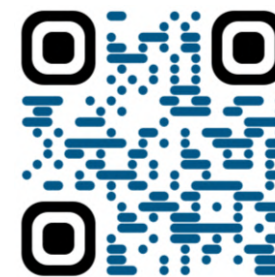
Il vestito digitale delle lauree umanistiche

Domanda di ricerca: *come innovare le lauree umanistiche in un mondo che cambia?*

- 1 Definizione del perimetro **ALPH**
- 2 Studiare l'**ingresso dei laureati ALPH nel mercato del lavoro**
- 3 Individuare gli spazi di intervento per un **migliore contatto tra aziende e laureati ALPH**
- 4 Commento ai dati e confronto con Prof.ssa **Tiziana Lippiello (Rettrice Ca' Foscari) e Prof. Sergio Cavalieri (Rettore Bergamo)**



TOMORROW EDUCATION



[Scopri Tomorrow Education](#)

Clicca o inquadra il QR Code per scoprire Tomorrow Education



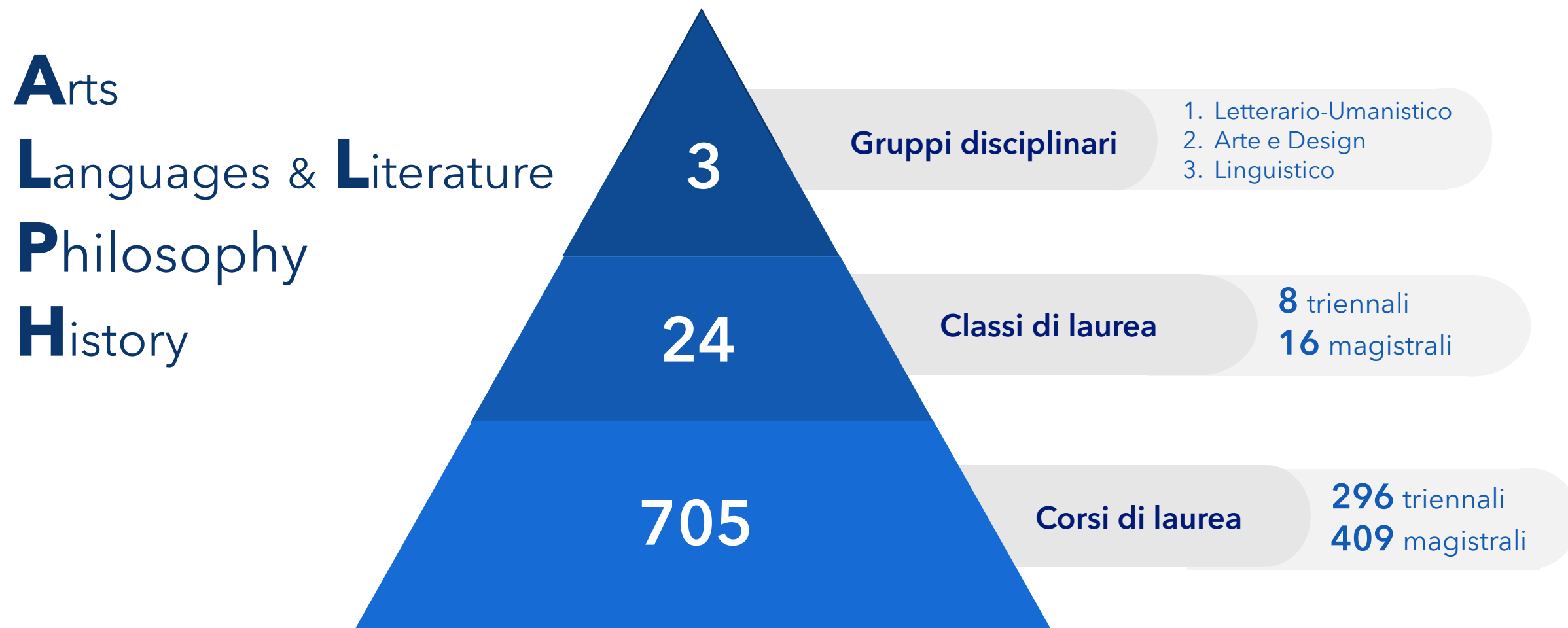
1

Una definizione ad hoc Il perimetro ALPH

*Disclaimer: gli atenei telematici sono stati esclusi dalle analisi che seguono

Le materie ALPH: a che cosa ci riferiamo?

Panoramica sulle materie umanistiche in Italia - a.a. 2023/2024

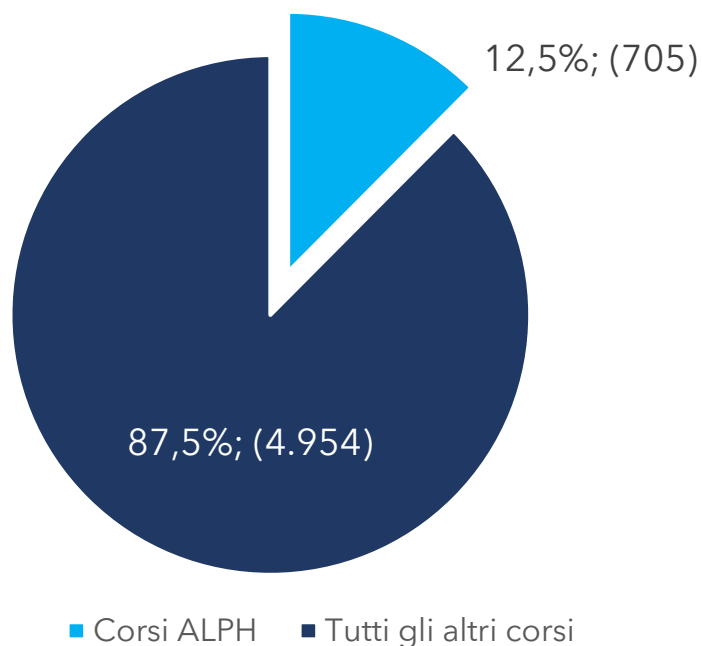


Fonte: Elaborazione Osservatorio Talents Venture su dati MUR

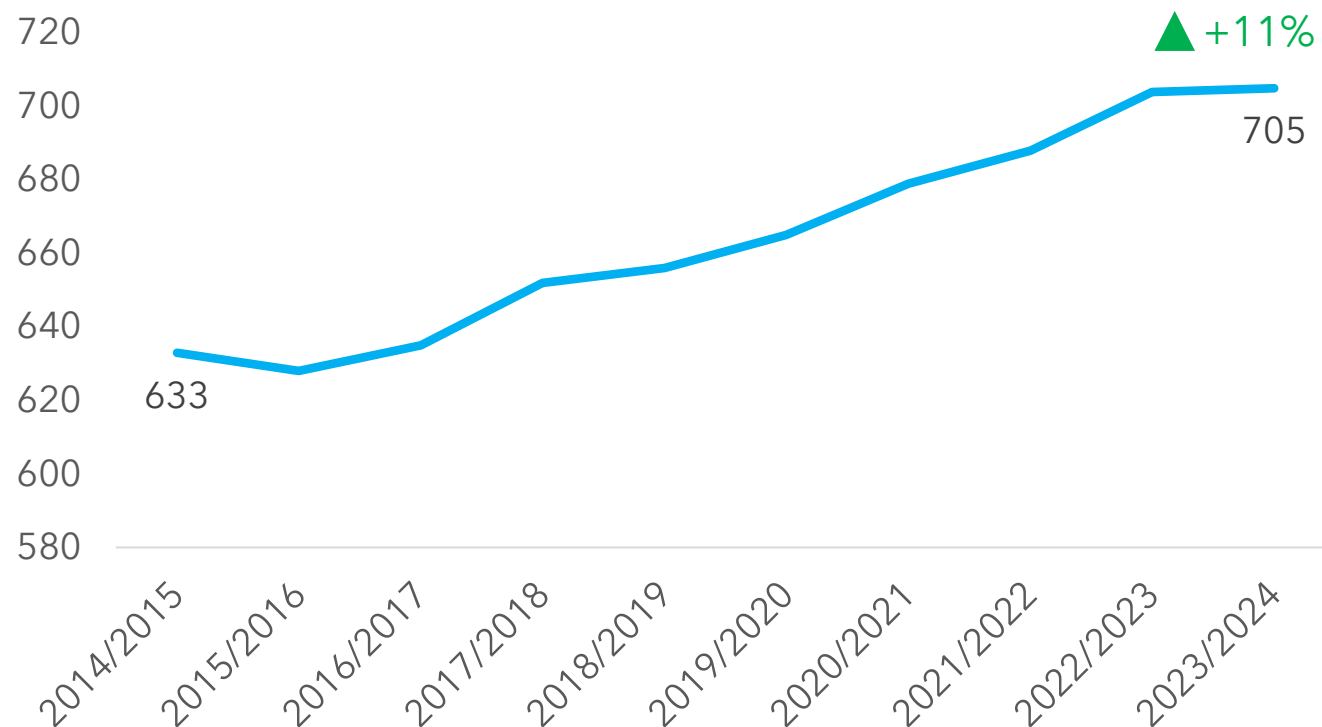
La crescita dei corsi ALPH e il peso nel sistema universitario

Analisi dei corsi ALPH sull'offerta complessiva degli atenei italiani e variazioni negli ultimi 10 anni

Percentuale di corsi ALPH sul totale dell'offerta formativa italiana - a.a. 2023/2024



Variazione nella numerosità di corsi ALPH negli ultimi 10 anni - a.a. 2014/2015 - a.a. 2023/2024

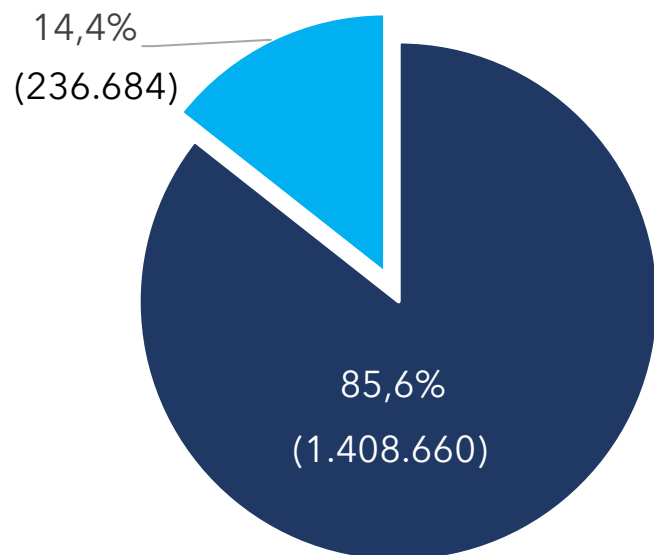


Fonte: Elaborazione Osservatorio Talents Venture su dati MUR

Gli iscritti: eterogeneità interna e numeri significativi

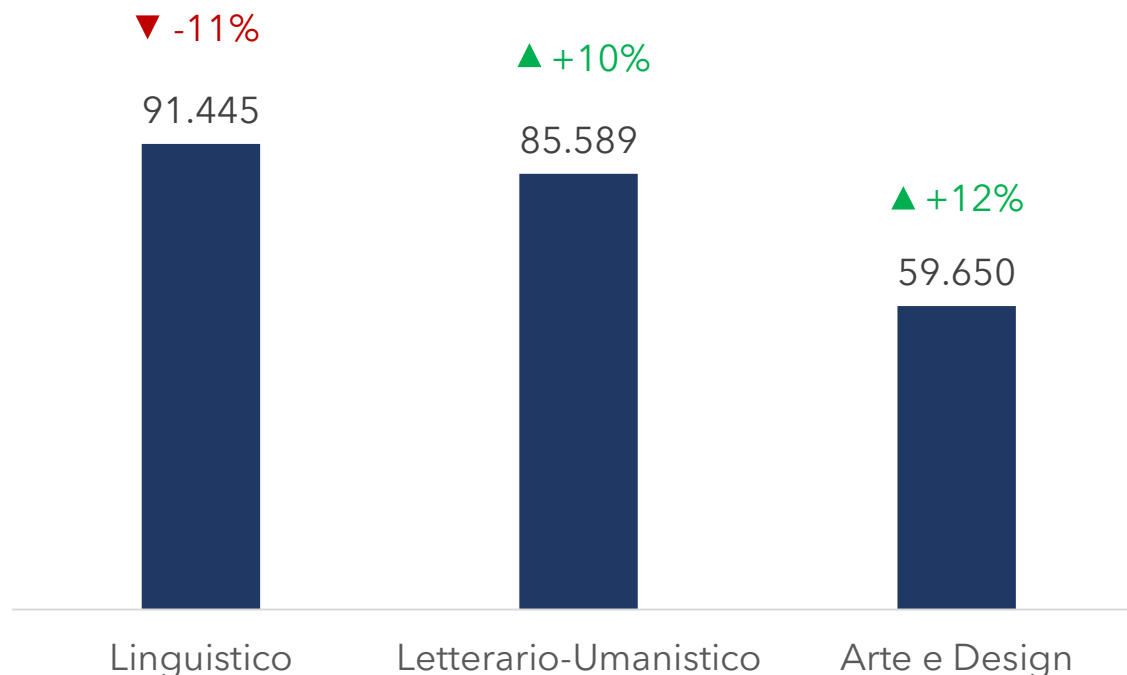
Analisi della percentuale degli iscritti ai corsi ALPH sul totale degli iscritti in Italia e distribuzione tra i tre gruppi disciplinari

Percentuale di iscritti nei corsi ALPH sul totale degli iscritti - a.a. 2022/2023



■ Iscritti a tutti gli altri corsi ■ Iscritti ai corsi ALPH

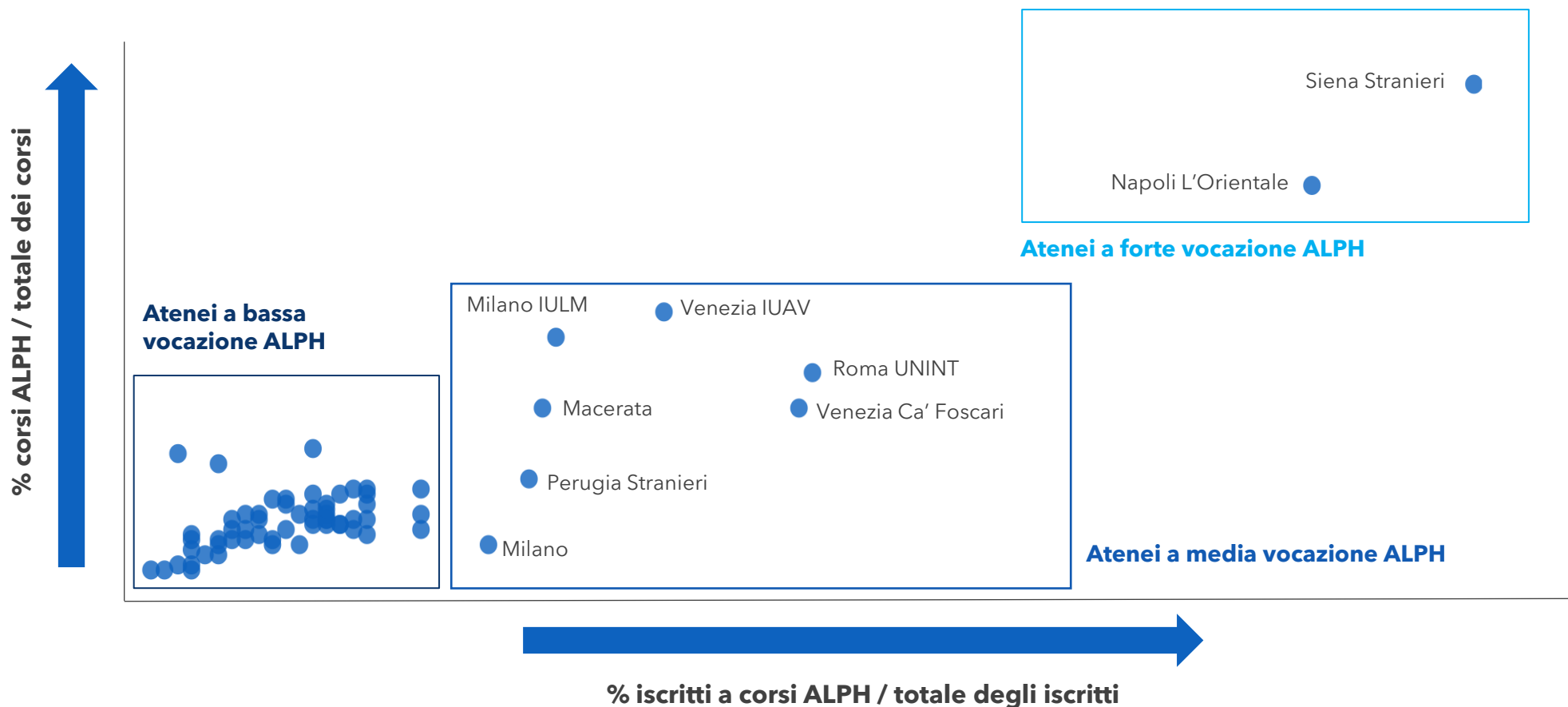
Evoluzione degli iscritti nei 3 gruppi disciplinari considerati - a.a. 2019/2020 - 2022/2023



Fonte: Elaborazione Osservatorio Talents Venture su dati MUR

Nel sistema alcuni atenei sono «specializzati» ALPH

Atenei italiani per relazione tra % di iscritti ALPH e % di corsi ALPH - a.a. 2022/2023



Fonte: Elaborazione Osservatorio Talents Venture su dati MUR

DIGITAL HUMANITIES

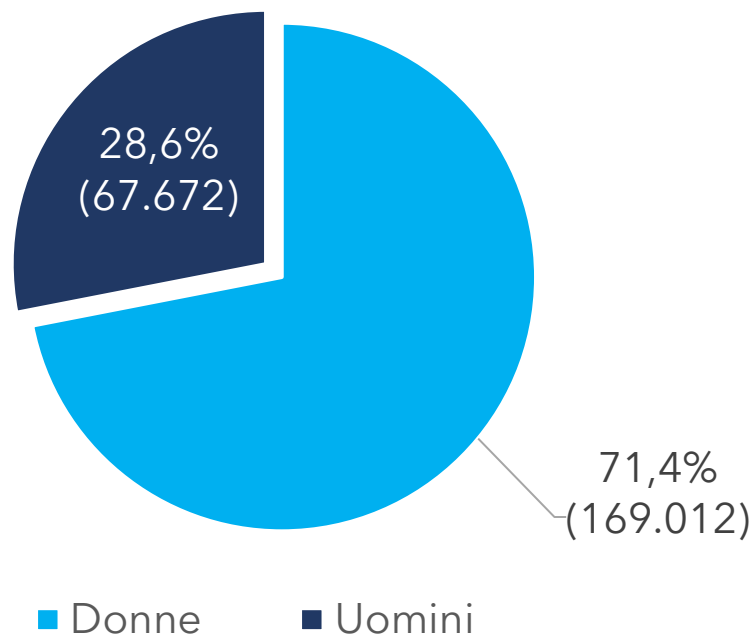
la digitalizzazione delle lauree umanistiche
Copyright 2024 | Talent Services SRL. All rights reserved.

Talents Venture
FUNDING | SUPPORTING | EMPOWERING

La partecipazione femminile (maggioritaria)

Composizione di genere degli iscritti nelle classi ALPH

Distribuzione di genere degli iscritti nelle classi ALPH - a.a. 2022/2023



Le 3 classi di laurea a maggiore e minore presenza femminile a.a. 2022/2023

3 classi a maggiore presenza femminile		
Classe	Descrizione	% di Donne
LMR/02	Conservazione e Restauro dei Beni Culturali	90%
LM-38	Lingue Moderne per la Comunicazione e la Cooperazione Internazionale	86%
LM-94	Traduzione specialistica e interpretariato	85%

3 classi a minore presenza femminile		
Classe	Descrizione	% di Donne
L-42	Storia	36%
LM-84	Scienze storiche	40%
LM-64	Scienze delle Religioni	48%

Fonte: Elaborazione Osservatorio Talents Venture su dati MUR



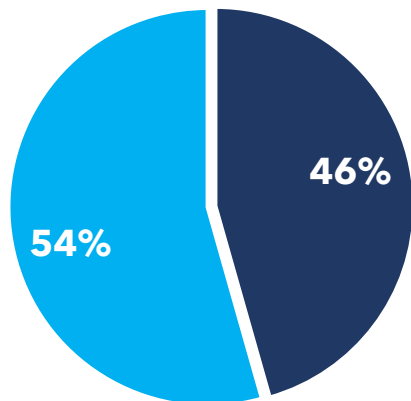
2

L'ingresso (difficile) nel lavoro
I risultati occupazionali ALPH

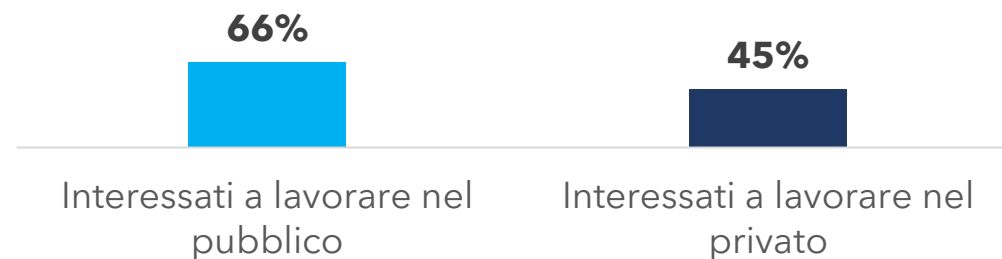
Una «scarsa» propensione al mercato del lavoro privato

Preferenze sui percorsi successivi alla magistrale dei laureati magistrali ALPH e STEM - 2022

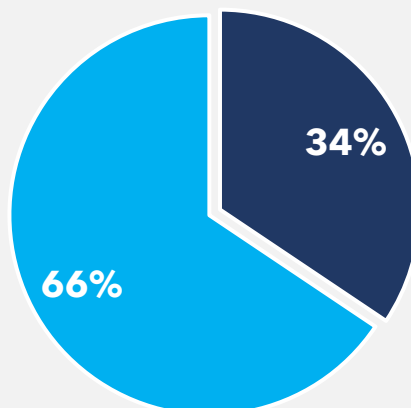
ALPH



- Interessati a proseguire gli studi
- Interessati a lavorare



STEM



- Interessati a proseguire gli studi
- Interessati a lavorare



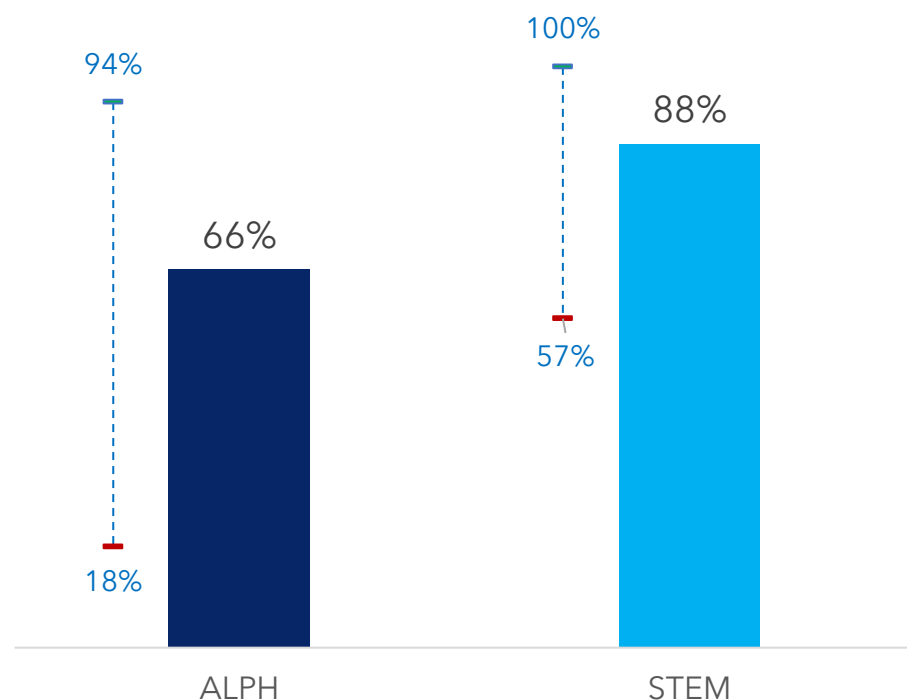
Fonte: Elaborazione Osservatorio Talents Venture su dati AlmaLaurea

Scarso riconoscimento dal mercato (ma i migliori vengono premiati)

Confronto del tasso di occupazione dei laureati ALPH a un anno dalla laurea magistrale per genere e rispetto ai laureati di area STEM - 2022

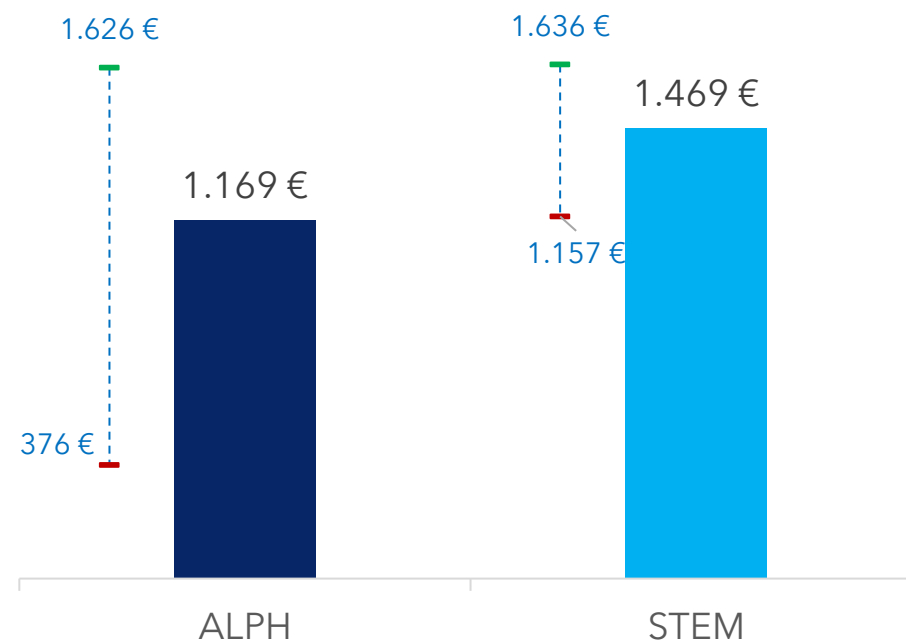
Tasso di occupazione medio dei laureati (2022)

(a sinistra il range min-max per ateneo)



Retribuzione mensile netta dei laureati (2022)

(a sinistra il range min-max per ateneo)

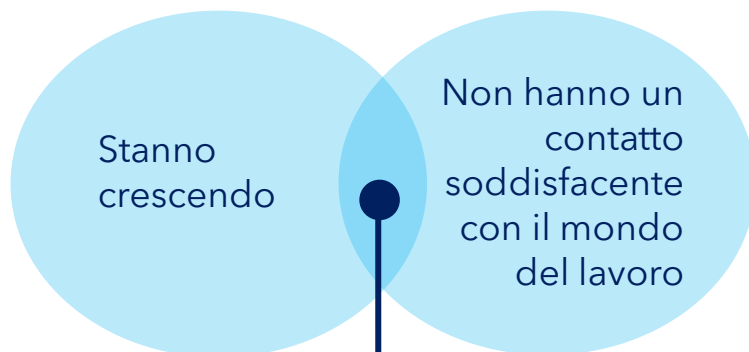


Fonte: Elaborazione Osservatorio Talents Venture su dati AlmaLaurea

La sfida? Avvicinare queste lauree al mercato del lavoro

Descrizione concettuale del problema di policy da risolvere

LE ALPH:



RICADUTE NEGATIVE SU:



Atenei a forte vocazione ALPH, che perdono di attrattività a causa della bassa occupabilità dei laureati



Le donne, la maggioranza nelle ALPH, che non sono facilitate nell'accesso alle migliori condizioni occupazionali



Il sistema Paese, le cui eccellenze accademiche uniche al mondo non vengono valorizzate

LA SOLUZIONE:

Allineare i corsi ALPH alle richieste del mercato del lavoro (preservandone la natura):

COME?

Analisi della domanda di competenze nel mercato del lavoro

Analisi dell'offerta: vedere quali corsi ALPH si avvicinano alla domanda

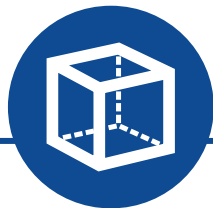
3

Analisi della domanda

La scansione degli annunci di lavoro

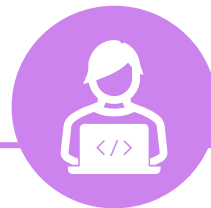
Conosciamo le competenze più richieste nel mercato del lavoro

Esempi di competenze più ricercate nel mondo del lavoro italiano nell'anno 2023



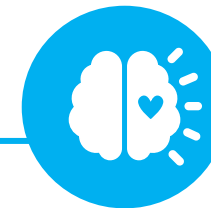
HARD SKILLS

1. Lingua Inglese
2. Programmazione
3. Integrazione dati
4. Protezione dati (normative)
5. Informatica e IA



DIGITAL SKILLS

1. Pacchetto Office
2. Java e JavaScript
3. SAP (Systems Applications and Products in Data Processing)
4. Python
5. SQL



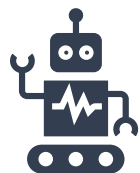
SOFT SKILLS

1. Comunicazione
2. Leadership
3. Pensiero analitico
4. Business development
5. Gestione del rischio

Fonte: Elaborazione Osservatorio Talents Venture su dati Revelio Labs. I dati non sono rappresentati in ordine di numerosità di annunci.

Conosciamo le professioni emergenti collegate alle ALPH

L'innovazione tecnologica e l'avvento dell'intelligenza artificiale stanno portando ad un'ibridazione tra sapere umanistico e scientifico



Sviluppi tecnologici nei campi di:

- Intelligenza Artificiale
- Large Language Models
- Natural Language Processing
- Nuovi strumenti per l'industria
- Nuovi applicativi web



Esigenza di nuove figure professionali



Gruppo Linguistico

- Language Data Analyst
- Language Engineer
- Tester dei Large Language Models
- Localization Quality Assurance



Gruppo Letterario-Umanistico

- Filosofi per comprendere questioni etiche legate all'intelligenza artificiale
- Esperti di bioetica
- Esperti di etica dell'ingegneria



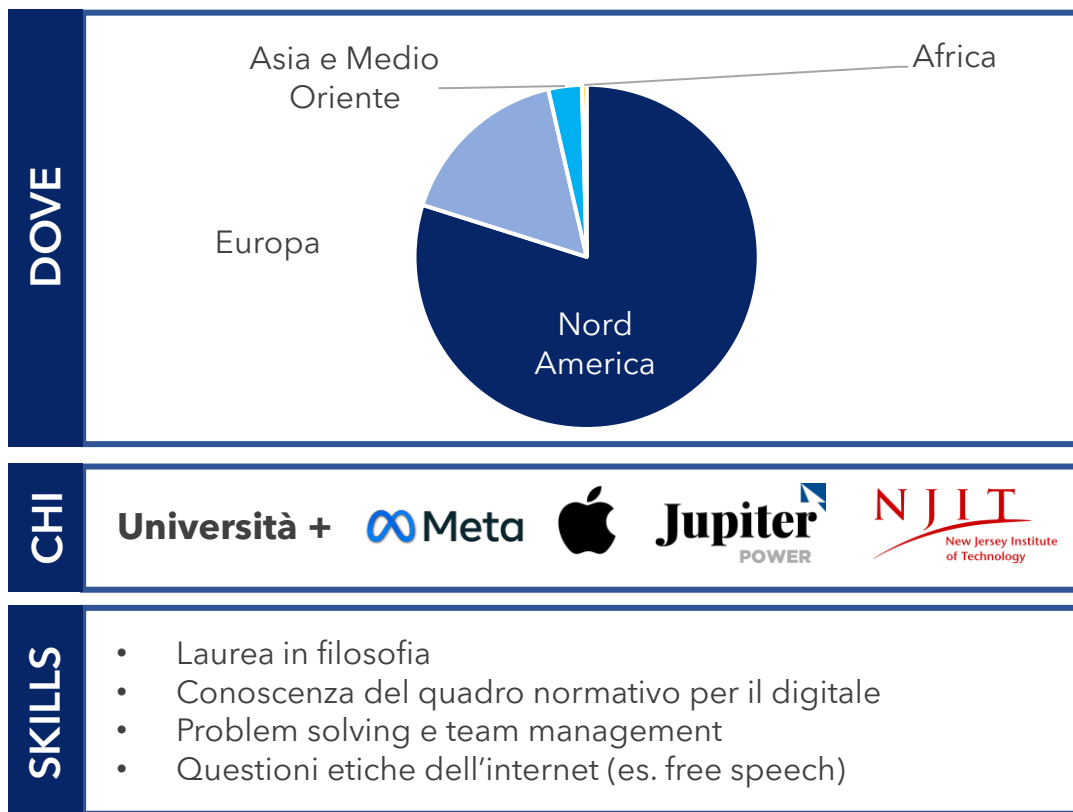
Gruppo Arte e Design

- Designer Industriali e digitali
- Brand manager
- Creatori di contenuti multimediali
- Esperti di sustainable design

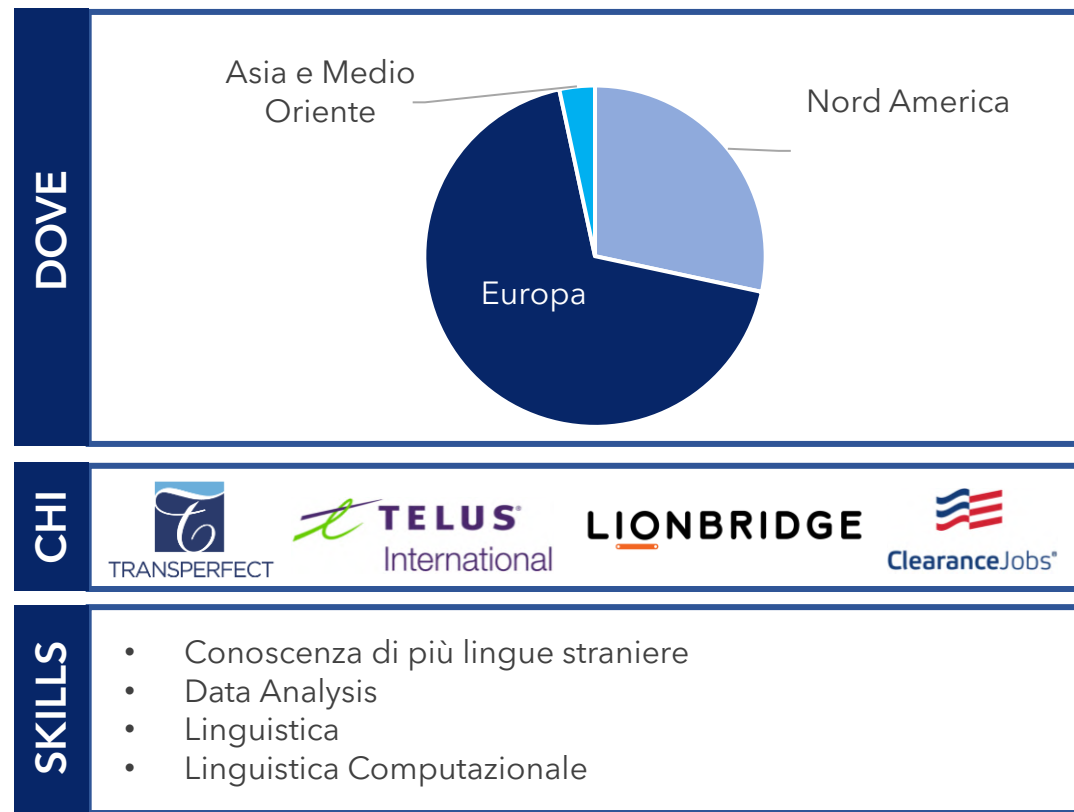
Conosciamo le imprese che cercano questi professionisti

Due esempi dall'analisi degli annunci di lavoro a livello globale per i professionisti con background umanistici - anni 2022-2024

Per i laureati in filosofia



Per i laureati in lingue con competenze di analisi dei dati



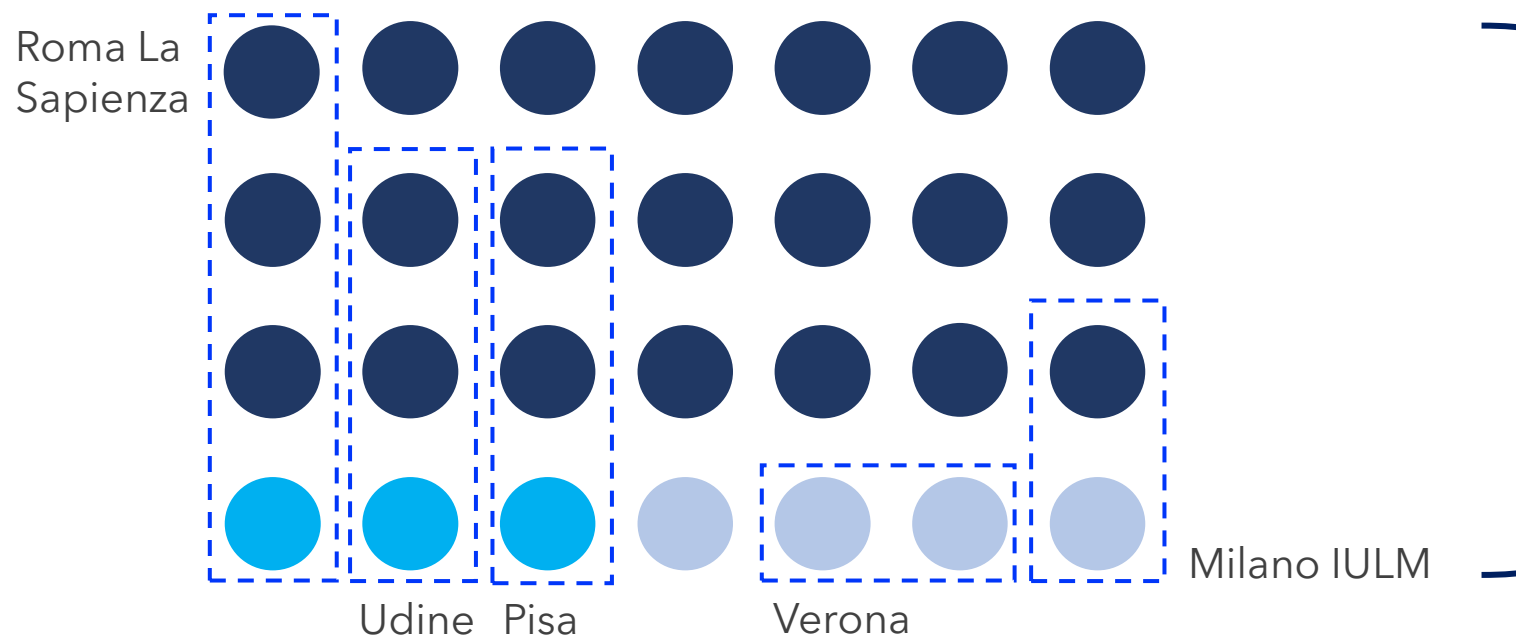
Fonte: Elaborazione Osservatorio Talents Venture su dati Revelio Labs



4 | Analisi dell'offerta formativa La frontiera tecnologica ALPH

Oggi 28 corsi ALPH sono classificabili come Digital Humanities

Distribuzione dei 28 corsi in Digital Humanities per gruppi disciplinari e principali atenei - a.a. 2022/2023



Concentrati maggiormente nelle due classi



- Gruppo Arte e Design
- Gruppo Letterario-Umanistico
- Gruppo Linguistico

28 corsi ALPH in Digital Humanities

corrispondenti solamente al **3,9%** di tutti i corsi dei tre gruppi disciplinari ALPH

Fonte: Elaborazione Osservatorio Talents Venture su dati MUR

Quali competenze impartiscono i corsi in Digital Humanities?

Analisi delle competenze impartite dai corsi in Digital Humanities che sono risultati più allineati alle richieste del mercato del lavoro

Ateneo	Nome Corso	Lingue	Analisi Dati	Coding	Informatica	Comunicaz.	Filosofia	Managem.	Economia	Diritto	ML e IA	Linguist. Computaz.
Udine	L-05 - Filosofia e Trasformazione Digitale											
Bergamo	LM-43 - Text Sciences And Culture Enhancement in The Digital Age											
Roma La Sapienza	L-05 - Filosofia e Intelligenza Artificiale											
Ca' Foscari	LM-43 - Digital and Public Humanities											
Pisa	L-10 - Informatica Umanistica											
Torino	LM-43 - Language Technologies and Digital Humanities											
Salento	LM-43 - Digital Humanities											
Bologna	LM-43 - Digital Humanities and Digital Knowledge											

Fonte: Elaborazione Osservatorio Talents Venture su dati raccolti dai siti web di ateneo



5

Conclusioni

Le azioni da compiere



Individuare le imprese da coinvolgere e le competenze maggiormente richieste

È indispensabile coinvolgere le aziende individuate tramite **analisi sistematiche dei dati del mercato del lavoro**.

La recente riforma delle classi di laurea agevola questo processo.



Cambiare approccio all'orientamento: le Humanities del lavoro

Occorre **cambiare approccio comunicativo** e superare l'idea (purtroppo) accettata che le lauree umanistiche offrano peggiori prospettive occupazionali.



I «premi» in palio:

1. Valorizzazione delle **eccellenze universitarie italiane**;
2. **Incremento dell'attrattività** dei percorsi umanistici;
3. **Superamento della narrativa negativa** sulle materie ALPH;
4. **Riduzione del gender gap** nel mercato del lavoro;
5. **Riconoscimento del valore** delle competenze umanistiche nel mercato del lavoro

Il commento di



Prof. **Sergio Cavaliere**
 Rettore Università di Bergamo



Prof.ssa **Tiziana Lippiello**
 Rettore Università Ca' Foscari

**TOMORROW
EDUCATION**



**Il prossimo webinar! Iscriviti usando il QR Code
22 marzo 2024 alle ore h. 11.00
«Dipendenti in entrata e in uscita. Analisi dei dati (e delle
motivazioni) in un campione di aziende Tech»**

Con il patrocinio di  Anitec-Assinform

Scrivici a: dati@talentsventure.com